

# Chapitre 1 – De l'équilibre partiel à l'équilibre général

**EXTRAIT DU PROGRAMME :** 3. L'équilibre de concurrence pure et parfaite : Offre totale et demande totale ; définition de l'équilibre concurrentiel ; équilibre partiel ; surplus et perte sèche ; équilibre général en économie d'échange pure et en économie de production.

## PLAN DU COURS

- I. OFFRE ET DEMANDE TOTALES : LA DETERMINATION DE L'EQUILIBRE CONCURRENTIEL**
  - A. OFFRE TOTALE ET DEMANDE TOTALE**
  - B. LA DETERMINATION DE L'EQUILIBRE CONCURRENTIEL : LE TATONNEMENT WALRASSIEN**
  - C. STATIQUE COMPARATIVE : CHOCS D'OFFRE ET DE DEMANDE**
- II. SURPLUS DES CONSOMMATEURS ET DES PRODUCTEURS : SURPLUS TOTAL ET PERTE SECHE**
  - A. SURPLUS TOTAL**
  - B. INTRODUCTION D'UNE TAXE : LA PERTE SECHE**
  - C. INTRODUCTION DE PRIX PLAFONDS ET PLANCHERS**
- III. LE CADRE D'ANALYSE DE L'EQUILIBRE GENERAL**
  - A. DEFINITIONS ET HYPOTHESES**
  - B. HYPOTHESES DE LA CPP (RAPPEL)**
- IV. DES EQUILIBRES PARTIELS A L'EQUILIBRE GENERAL : LE MODELE ET LA LOI DE WALRAS**
  - A. REPRESENTATION DU PROCESSUS D'ECHANGES : LE DIAGRAMME D'EDGEWORTH**
  - B. LA LOI DE WALRAS**
  - C. LA REALISATION DE L'EQUILIBRE GENERAL : LES CONDITIONS D'ARROW-DEBREU**
  - D. LA CRITIQUE DE L'EQUILIBRE GENERAL : LE THEOREME DE SONNENSCHN-EIN-MANTEL-DEBREU**

## TRAVAIL PERSONNEL

**MOTS CLES A DEFINIR :** offre totale, demande totale, équilibre concurrentiel, tâtonnement Walrassien, allocation optimale des ressources, choc d'offre, choc de demande, surplus, bien-être, perte sèche, équilibre partiel, équilibre général, économie d'échange, économie de production, concurrence pure et parfaite, diagramme d'Edgeworth, courbe des contrats, dotations, allocations, demandes nettes, loi de Walras, conditions d'Arrow-Debreu, théorème de Sonnenschein-Mantel-Debreu.

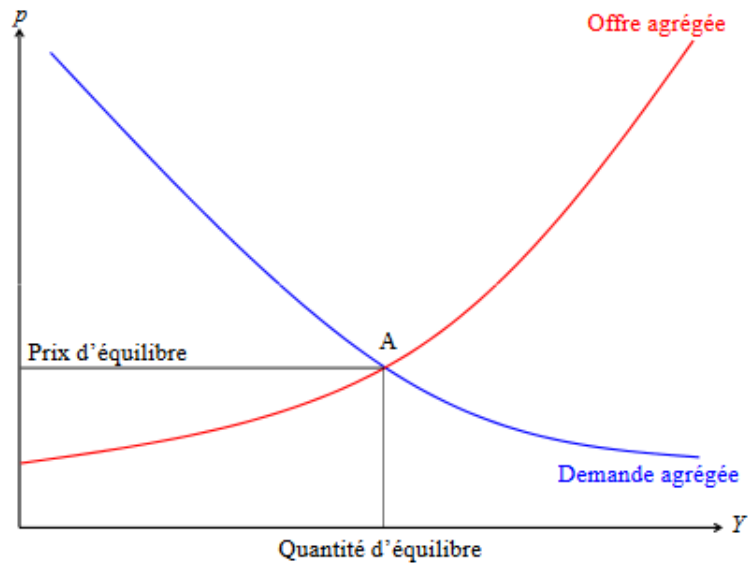
**THEORIES/AUTEURS A CONNAITRE :** Alfred Marshall (1890)<sup>\*\*\*</sup>, Léon Walras (1874)<sup>\*\*\*</sup>, Arrow-Debreu (1954)<sup>\*\*\*</sup>, Sonnenschein-Mantel-Debreu (1972)<sup>\*\*\*</sup>.

### BIBLIOGRAPHIE :

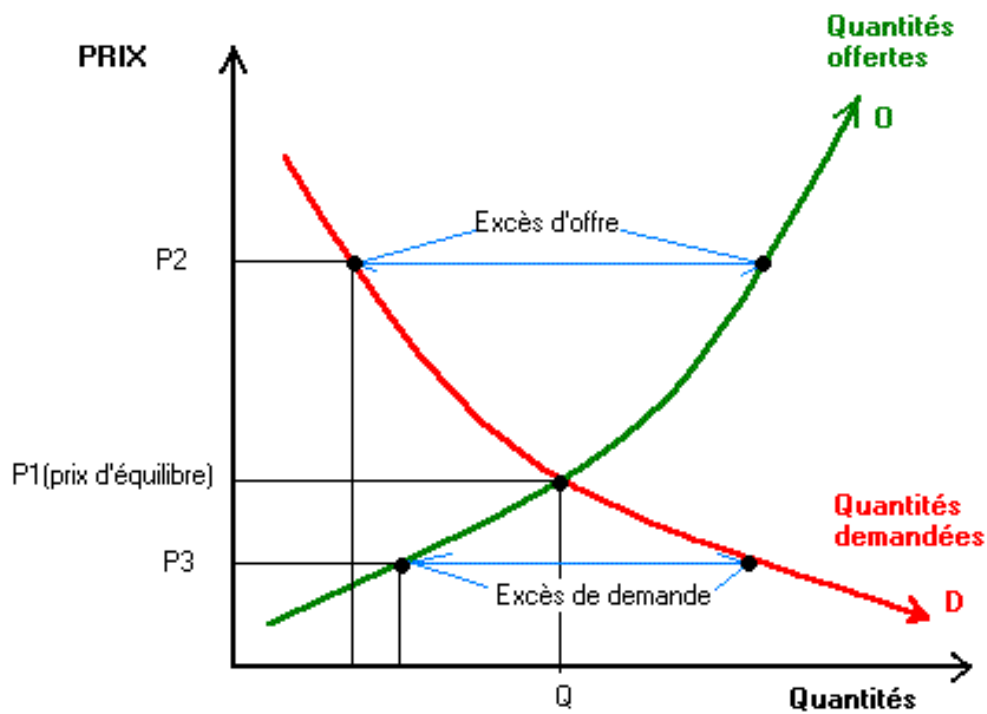
- Drobinski, V. (2021). Introduction à l'économie. Ellipses : **Chapitre 5 – Marché et concurrence. IV. L'équilibre général et l'optimum économique.**
- Généreux, J. (2021). Économie politique, Tome 2, Microéconomie. Hachette Supérieur. **Chapitre 7 – Equilibre général et optimum économique.**

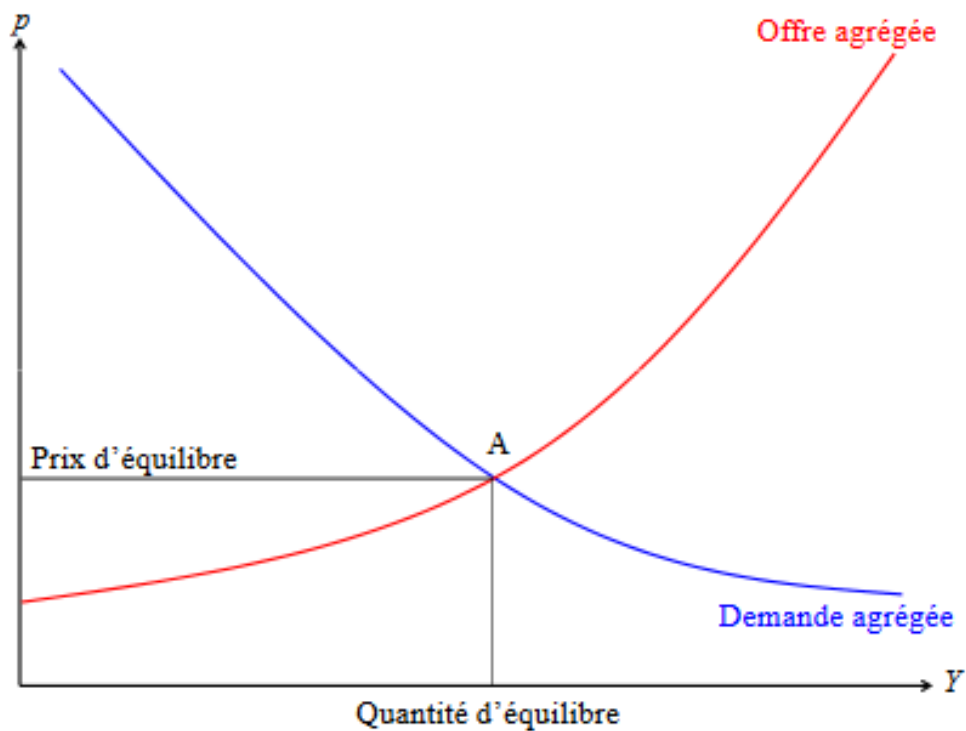
### QUELQUES SUJETS POUR S'ENTRAINER / REFLECHIR :

- ◆ Le marché est-il efficace ?
- ◆ Le modèle concurrentiel est-il réaliste ?
- ◆ La courbe des contrats
- ◆ La concurrence pure et parfaite : une utopie ?
- ◆ Prix et équilibre économique [Sujet ENS 2011]



DOCUMENT N°2 : Le tâtonnement Walrassien



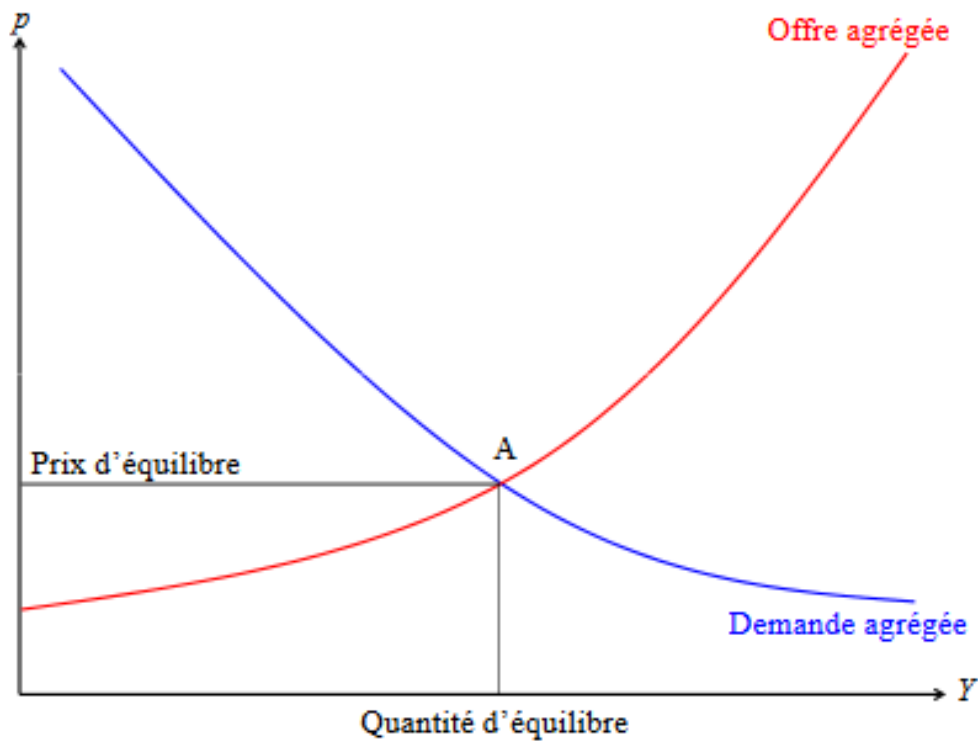


Les viticulteurs se réjouissent de la chaleur au moment où les raisins mûrissent et se chargent en sucre. Leurs rendements vont nettement augmenter, probablement d'un quart à un tiers en moyenne selon les régions.



### Questions

1. Déterminez si la chaleur actuelle représente un choc d'offre positif ou négatif sur le marché du vin.
2. Représentez sur le graphique l'impact de ce choc d'offre sur les quantité et prix d'équilibre du marché du vin.

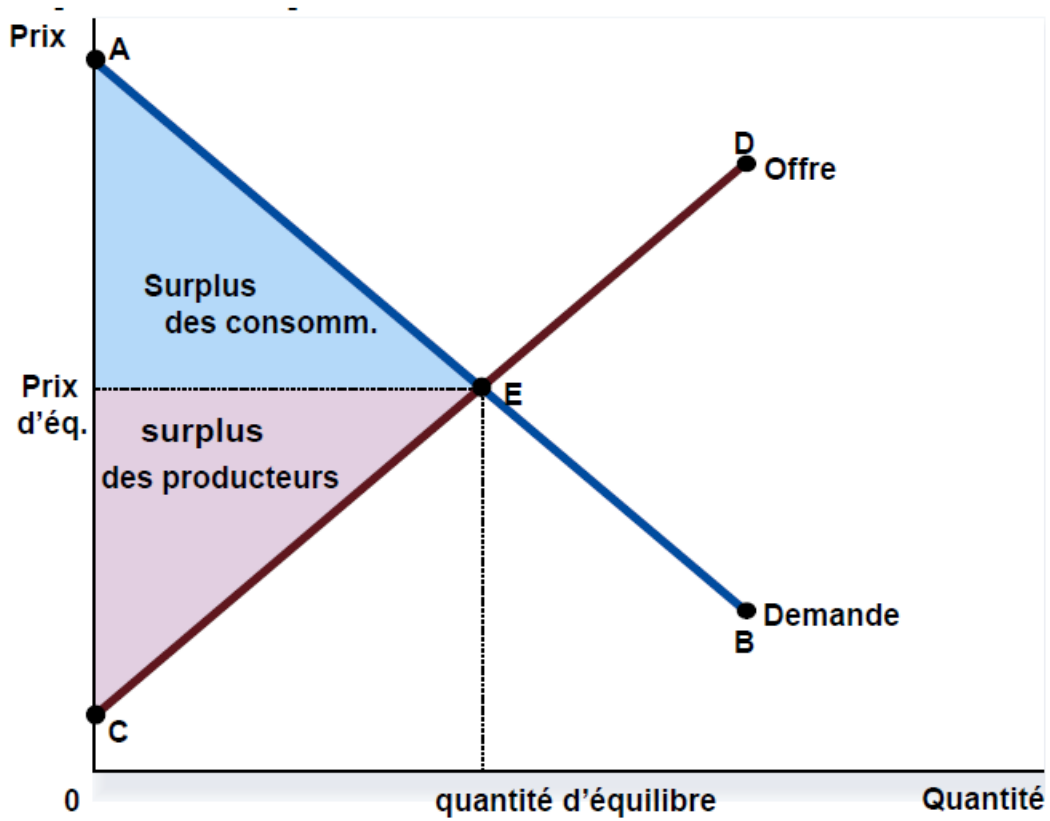


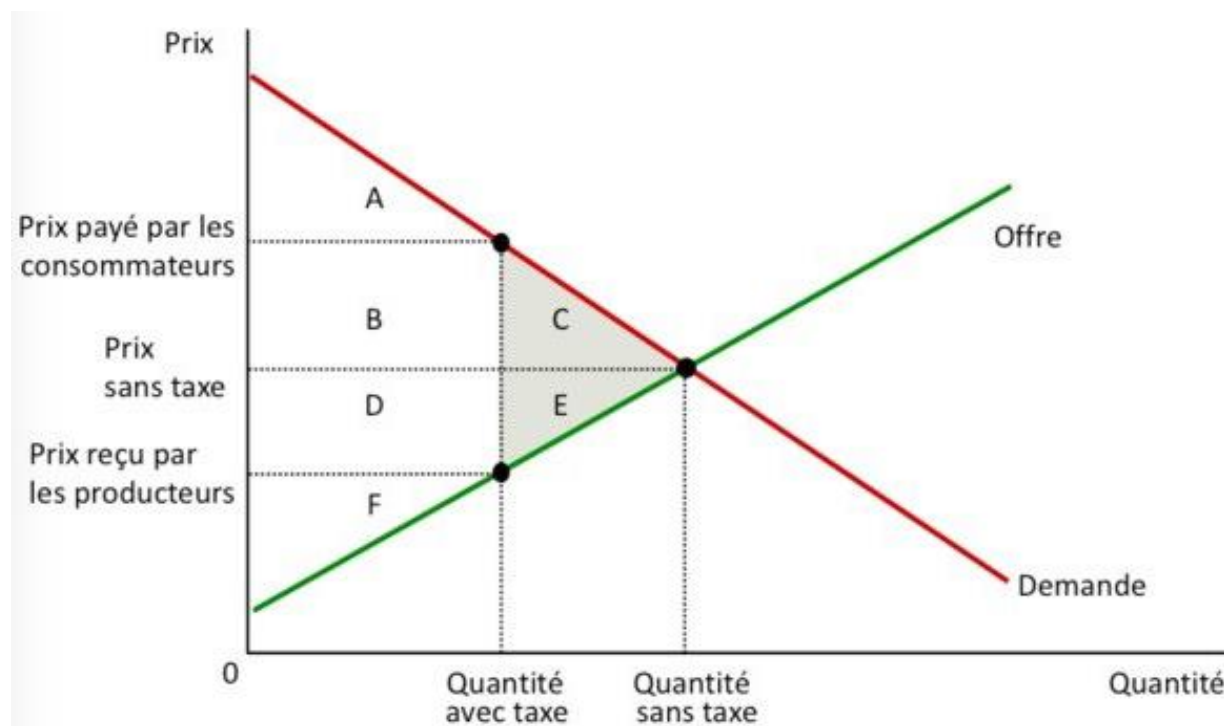
Les consommateurs deviennent plus soucieux de leur santé depuis que les dangers d'une alimentation trop grasse et sucrée ont été scientifiquement établis. Des campagnes d'information sont ainsi mises en place pour conseiller aux parents de servir au repas des fruits et des légumes. Ces campagnes de publicité ont conduit progressivement à un changement de comportement des consommateurs, qui préfèrent aujourd'hui consommer plus de fruits et légumes.



### Questions

1. Déterminez si ce changement de comportement des consommateurs occasionné par les campagnes de publicité représente un choc de demande positif ou négatif sur le marché des fruits et légumes.
2. Représentez sur le graphique l'impact de ce choc de demande sur les quantité et prix d'équilibre du marché des fruits et légumes.

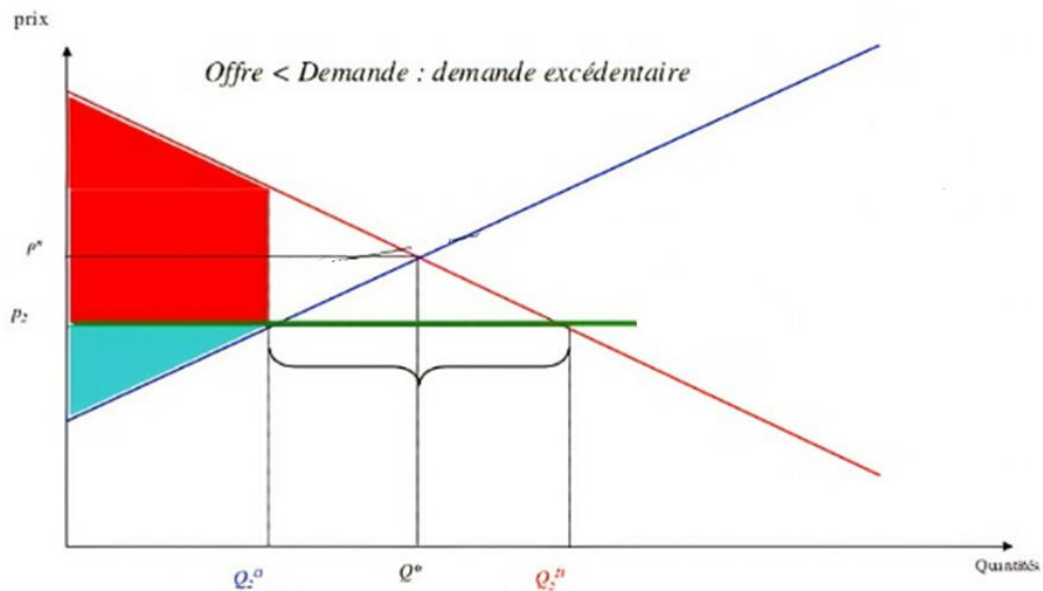




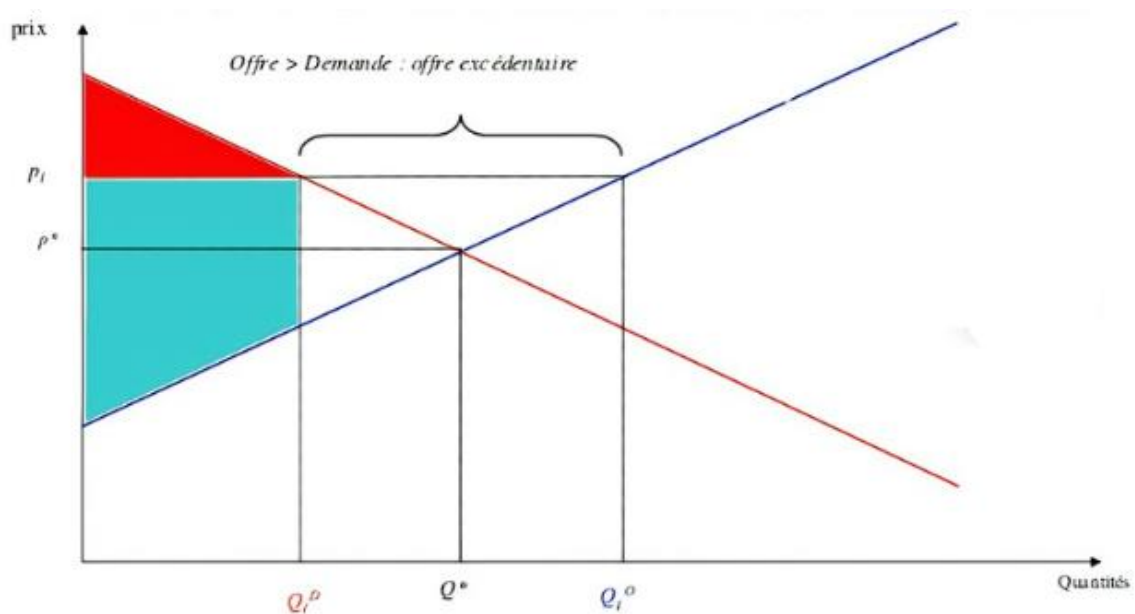
**Question**

1. Remplissez le tableau suivant afin d'analyser les variations de surplus suite à la mise en place d'une taxe :

	<b>Sans la taxe</b>	<b>Avec la taxe</b>	<b>Variation</b>
Surplus du consommateur			
Surplus du producteur			
Surplus de l'État (recettes fiscales)			
Surplus total (social)			



**Prix plafonds**

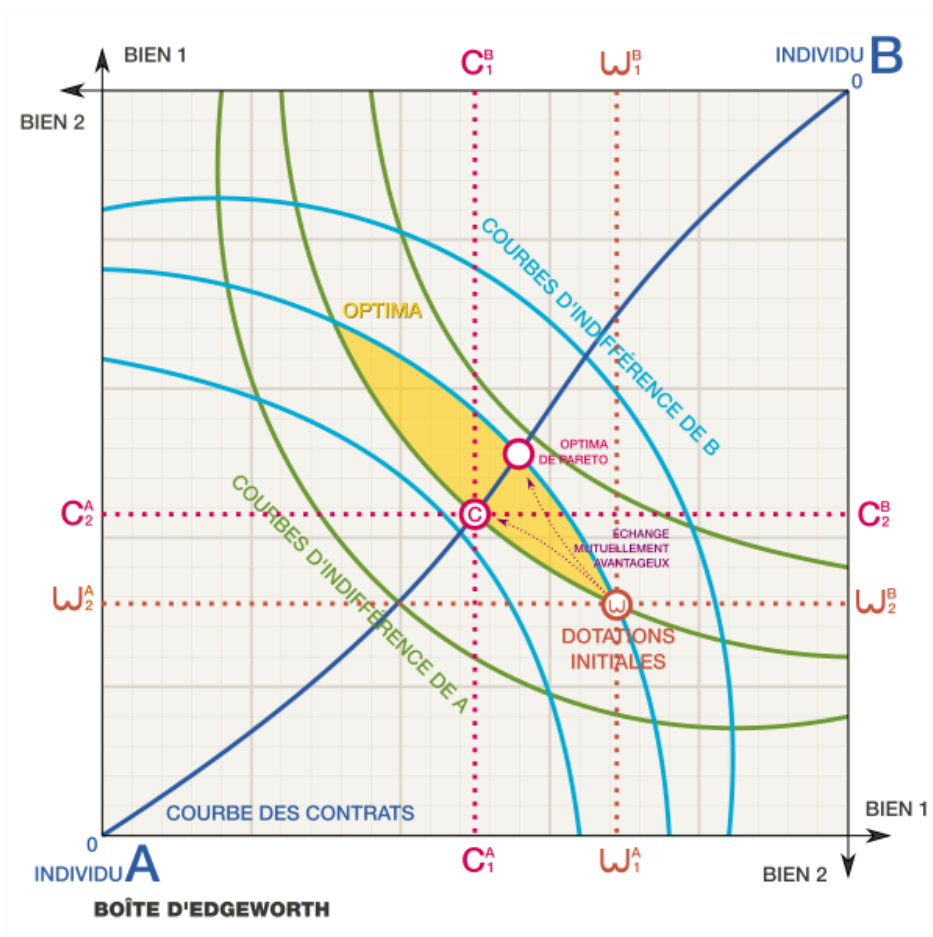


**Prix planchers**

**Questions**

1. Déterminez si le surplus total a augmenté, diminué ou n'a pas changé par rapport à la situation d'équilibre de concurrence pure et parfaite.
2. Comparez les variations du surplus du consommateur et du producteur dans les deux cas.





**Questions**

1. Déterminez les quantités consommées par chaque consommateur du bien 1 et 2 si les échanges sont impossibles.
2. Déterminez les quantités qui peuvent être consommées par chaque consommateur du bien 1 et 2 si les échanges sont possibles (*allocations finales*).