

De l'équilibre partiel à l'équilibre général

CPGE 2

Marine Salès-Juet

2023/2024

Plan

- 1 Offre et demande totales : la détermination de l'équilibre concurrentiel
 - Offre totale et demande totale
 - La détermination de l'équilibre concurrentiel : le tâtonnement Walrassien
 - Statique comparative : chocs d'offre et de demande
- 2 Surplus des consommateurs et des producteurs : surplus total, et perte sèche
- 3 Le cadre d'analyse de l'équilibre général
- 4 Des équilibres partiels à l'équilibre général : le modèle et la loi de Walras

Offre totale et demande totale

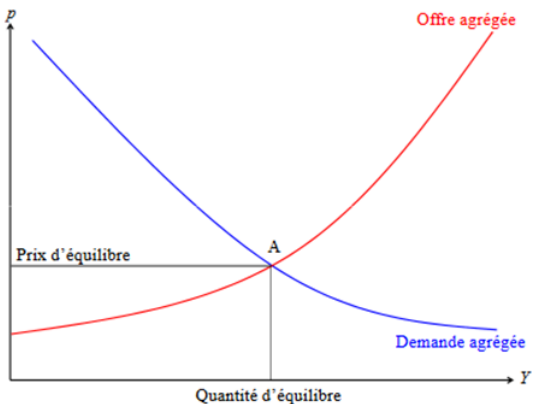


Figure 1 – L'équilibre concurrentiel en CPP

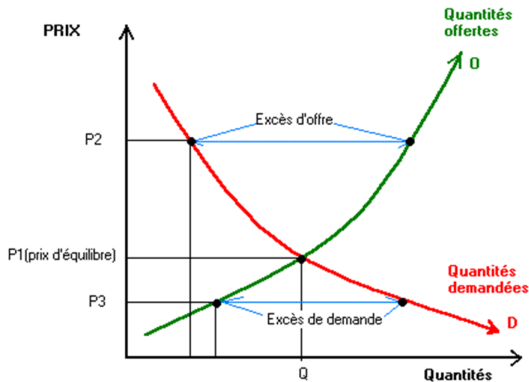
La détermination de l'équilibre concurrentiel : le tâtonnement Walrassien

- **Équilibre** : situation où plus rien ne bouge. Compte tenu du prix affiché, **qui véhicule toute l'information**, aucun échangiste n'a **intérêt** à effectuer un échange supplémentaire.
- **Au prix d'équilibre**, chaque consommateur **maximise** son **utilité** et chaque producteur son **profit**.
- Et à ce prix, les quantités offertes **égalisent** les quantités demandées, et les quantités échangées sont **maximales**.

La détermination de l'équilibre concurrentiel : rappel de la loi de l'offre et de la demande

- **Loi de l'offre et de la demande (Alfred Marshall, 1890) :** le prix de tout bien est déterminé sur un marché **parfaitement concurrentiel** par les forces **antagoniques** de l'offre et de la demande.
- La **flexibilité** du prix permet d'atteindre un équilibre **au point d'intersection** des courbes d'offre et de demande.

La détermination de l'équilibre concurrentiel : le tâtonnement Walrassien



La détermination de l'équilibre concurrentiel : le tâtonnement Walrassien

- Par le **processus de tâtonnement Walrassien**, le commissaire-priseur détermine un prix d'équilibre qui permet d'**égaliser** les quantités offertes et demandées, et qui sont alors les **plus élevées possibles**.
- L'allocation des ressources, **qui satisfait tout le monde**, est réalisée **sans violence**.
- Le marché est un mécanisme assurant l'**allocation optimale des ressources rares**.

La détermination de l'équilibre concurrentiel : le tâtonnement Walrassien

⇒ Dans une société **décentralisée**, le marché assure la **coordination** des agents, autrement dit, la **compatibilité de leurs plans** par l'atteinte d'un **équilibre concurrentiel**.

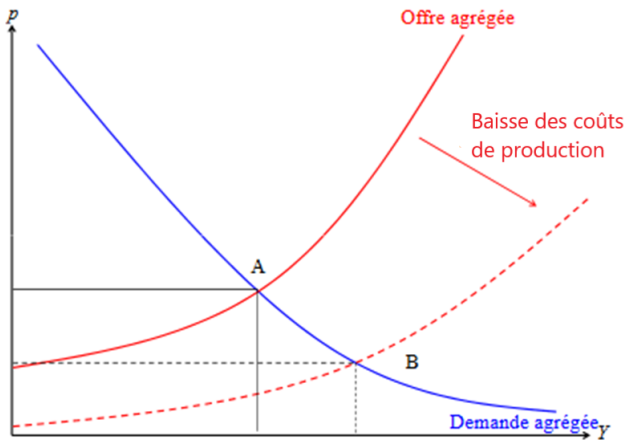
Offre et demande totales : la détermination de l'équilibre con
Surplus des consommateurs et des producteurs : surplus tota
Le cadre d'analyse de l'équilibre général
Des équilibres partiels à l'équilibre général : le modèle et la lo

Offre totale et demande totale

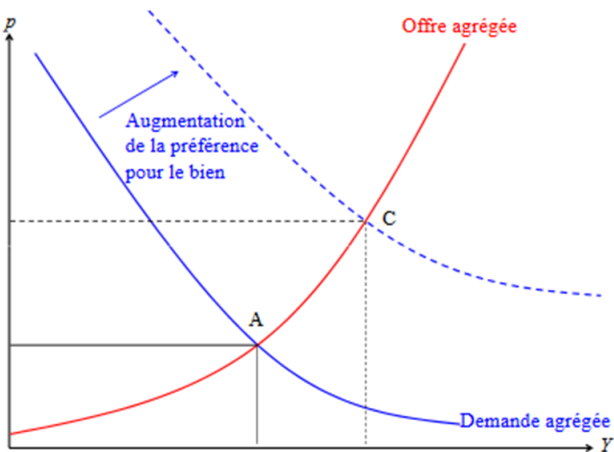
La détermination de l'équilibre concurrentiel : le tâtonnem

Statique comparative : chocs d'offre et de demande

Statique comparative : choc d'offre



Statique comparative : choc de demande



Plan

- 1 Offre et demande totales : la détermination de l'équilibre concurrentiel
- 2 Surplus des consommateurs et des producteurs : surplus total, et perte sèche
 - Le surplus total
 - Introduction d'une taxe : la perte sèche
 - Introduction de prix plafonds et planchers
- 3 Le cadre d'analyse de l'équilibre général
- 4 Des équilibres partiels à l'équilibre général : le modèle et la loi de Walras

Le surplus total

- Surplus des **consommateurs** : Somme des différences entre le montant **maximum** que le consommateur est **prêt à payer** pour chaque unité de bien et le **prix effectif de vente** de cette unité.
- Surplus des **producteurs** : Somme des différences entre le **prix effectif de vente** et le **coût marginal de production** de ce bien, représenté par la **fonction d'offre totale**.
- Surplus **total** : Mesure du **bien-être de l'ensemble des agents économiques** sur le marché. Il est **maximal** à l'équilibre concurrentiel.

Le surplus total

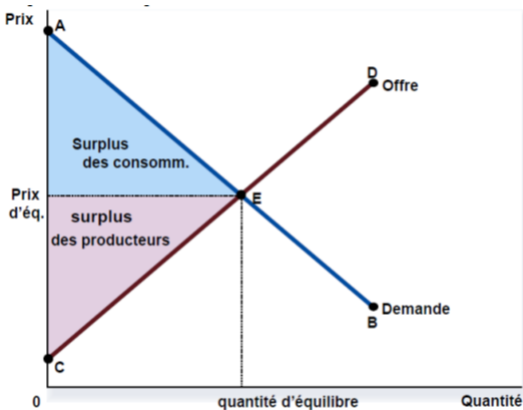
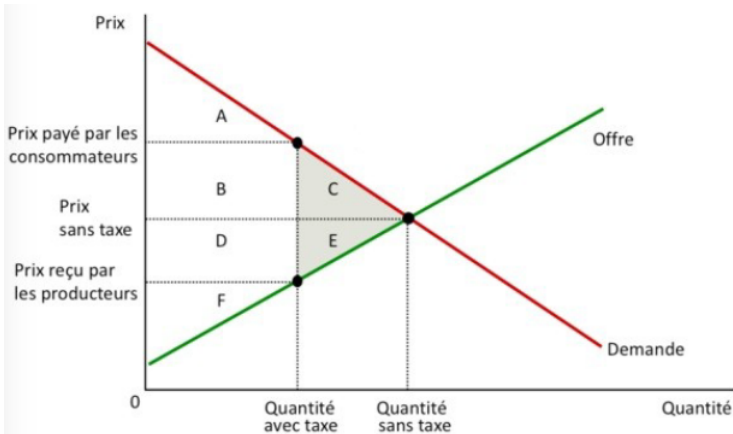


Figure 2 – Le surplus du consommateur et du producteur en CPP

Introduction d'une taxe : la perte sèche



Introduction d'une taxe : la perte sèche

	Sans la taxe	Avec la taxe	Variation
Surplus du consommateur			
Surplus du producteur			
Surplus de l'État (recettes fiscales)			
Surplus total (social)			

Introduction d'une taxe : le rôle des élasticités

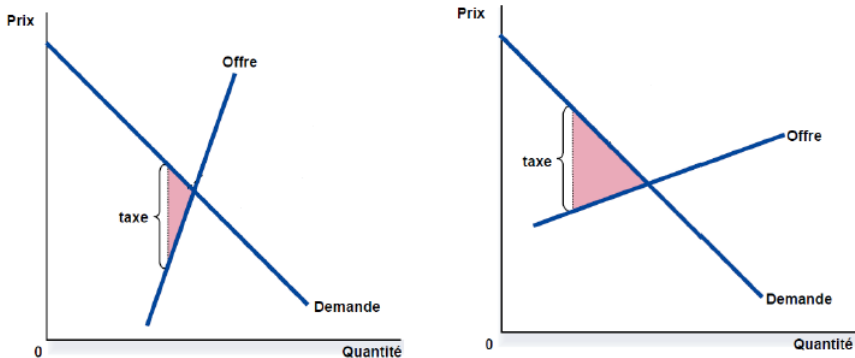


Figure 3 – Offre rigide et élastique au prix

Introduction d'une taxe : le rôle des élasticités

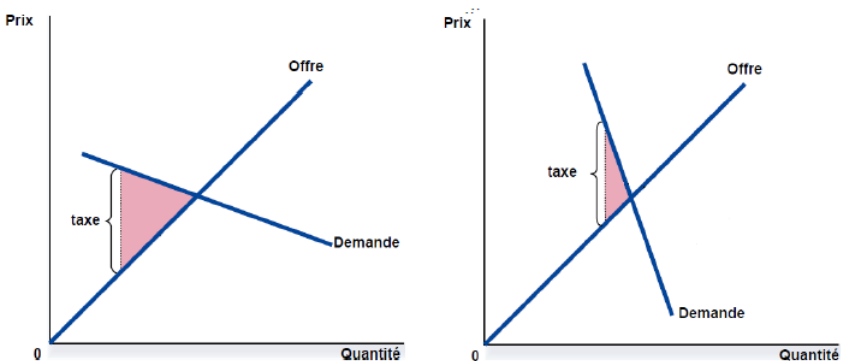


Figure 4 – Demande élastique et rigide au prix

Introduction de prix plafonds

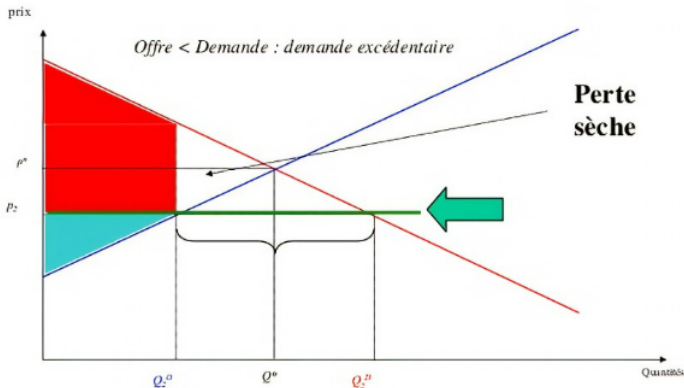


Figure 5 – Perte sèche associée aux prix plafonds

Introduction de prix plafonds

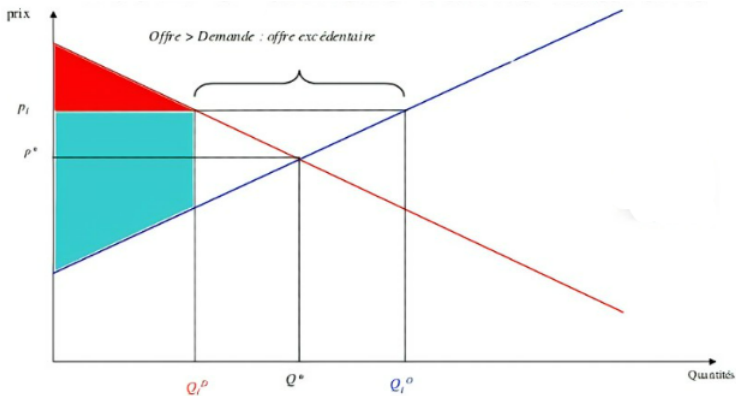


Figure 6 – Perte sèche associée aux prix plafonds

Plan

- 1 Offre et demande totales : la détermination de l'équilibre concurrentiel
- 2 Surplus des consommateurs et des producteurs : surplus total, et perte sèche
- 3 Le cadre d'analyse de l'équilibre général
 - Définitions
 - Les hypothèses de la concurrence pure et parfaite
- 4 Des équilibres partiels à l'équilibre général : le modèle et la loi de Walras

Définitions

- Équilibre **partiel** : équilibre sur **un** marché, à environnement **constant**.
- Équilibre **général** : équilibre **simultané** sur l'**ensemble** des marchés.

Définitions

- **Économie d'échange pur** : Les agents disposent de **dotations initiales** en différents biens (biens et services, terres etc.), mais il n'y a **aucune** activité de production.
 - Chaque agent cherche à échanger les quantités qui **excèdent ses besoins** contre d'autres biens qui lui font défaut.
- ⇒ Trouver un **système de prix d'équilibre** qui assure l'adéquation entre les quantités de biens **disponibles** dans l'économie et les quantités **désirées** par les agents, dans le but de **maximiser la satisfaction** de chaque consommateur.

Définitions

- **Économie de production :**
 - Les consommateurs demandent des biens et offrent des services producteurs (travail, machines, terre) qu'ils détiennent pour **maximiser leur utilité**.
 - Les producteurs offrent des biens et se portent acquéreurs des facteurs de production en vue de **maximiser le profit**.
- ⇒ Trouver un **système de prix d'équilibre** qui assure l'équilibre sur l'**ensemble** des marchés, et qui **maximise le profit** des producteurs et la **satisfaction** des consommateurs.

Les hypothèses de la concurrence pure et parfaite

- Homogénéité des produits, atomisticité, libre entrée et sortie, transparence, parfaite mobilité des facteurs de production.

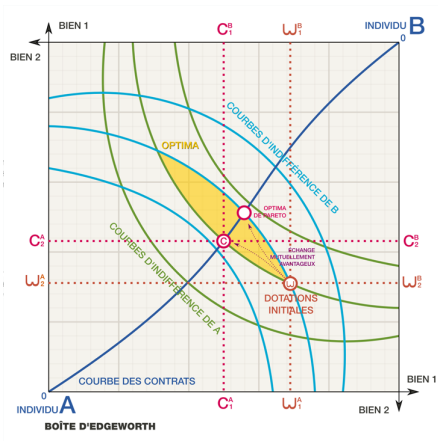
Plan

- 1 Offre et demande totales : la détermination de l'équilibre concurrentiel
- 2 Surplus des consommateurs et des producteurs : surplus total, et perte sèche
- 3 Le cadre d'analyse de l'équilibre général
- 4 Des équilibres partiels à l'équilibre général : le modèle et la loi de Walras
 - Représentation du processus d'échanges : le diagramme d'Edgeworth
 - La loi de Walras
 - La réalisation de l'équilibre général et les conditions d'Arrow-Debreu
 - La critique de l'équilibre général : le théorème de Sonnenschein-Mantel-Debreu

Offre et demande totales : la détermination de l'équilibre con
Surplus des consommateurs et des producteurs : surplus tota
Le cadre d'analyse de l'équilibre général
Des équilibres partiels à l'équilibre général : le modèle et la lo

Représentation du processus d'échanges : le diagramme d'Edg
La loi de Walras
La réalisation de l'équilibre général et les conditions d'Arrow-
La critique de l'équilibre général : le théorème de Sonnensche

Représentation du processus d'échanges : le diagramme d'Edgeworth



Représentation du processus d'échanges : le diagramme d'Edgeworth

- **Région d'avantages mutuels** : tous les paniers de biens qui **améliorent ou ne détériorent pas la situation des deux consommateurs** par rapport à leur dotation initiale.
- **Courbe des contrats** : ensemble des **points de tangence** entre les courbes d'indifférence des deux consommateurs.

Représentation du processus d'échanges : le diagramme d'Edgeworth

- Le problème est maintenant de **généraliser** cela à l'**ensemble** des marchés possibles et à une **infinité** d'agents économiques dans une économie...

La loi de Walras

- Dans Eléments d'économie pure (1874), **Léon Walras** propose une **formalisation mathématique** permettant de définir de façon précise la situation d'**équilibre général d'une économie** basée sur le libre échange des biens et services.

La loi de Walras

- **Demande excédentaire ou demande nette** : différence entre l'**allocation finale** de biens et services et les **dotations initiales**.
- L'offre globale est **nécessairement égale** à la demande globale.
- La somme des **demandes nettes** formulées par l'ensemble des agents économiques est **nulle** également.

La loi de Walras

- Dans une économie composée de n marchés, les demandes nettes de ces n marchés **ne sont pas indépendantes** : si l'on connaît la demande nette sur $n-1$ marchés, la demande nette du n ème marché en découle **nécessairement**.
- Si l'on dispose d'un système de prix relatifs qui équilibre $(n-1)$ marchés, alors l'équilibre est **simultanément réalisé sur le n ème**. C'est une conséquence nécessaire de l'**interdépendance** des marchés.

La réalisation de l'équilibre général et les conditions d'Arrow-Debreu

- Inadéquation entre **dotations initiales** et **quantités demandées**.
- Égalité **simultanée** des offres et des demandes par le **système de prix**.
- L'égalité entre l'offre et la demande des biens étant simultanément réalisée sur tous les marchés, il y a bien **équilibre général**.

La réalisation de l'équilibre général et les conditions d'Arrow-Debreu

- Les conditions d'**existence** de l'équilibre général : **conditions d'Arrow-Debreu (1954)** : Les hypothèses de la concurrence pure et parfaite sont **insuffisantes**.

La critique de l'équilibre général : le théorème de Sonnenschein-Mantel-Debreu (1973)

- L'équilibre peut exister mais **ne pas être unique ni stable**.
- Que faire ?