

# Chapitre 2 – Thèmes complémentaires sur le comportement du consommateur

**EXTRAIT DU PROGRAMME** : 2. Comportements individuels. Éléments de théorie du consommateur : préférences, utilité, contrainte budgétaire, décision de consommation, effets de revenu et de substitution, courbe de demande individuelle, offre de travail et comportement d'épargne.

## PLAN DU COURS

- I. APPROFONDISSEMENT DU COMPORTEMENT DE DEMANDE DE BIENS ET SERVICES**
  - A. SURPLUS DU CONSOMMATEUR**
    - 1. DEFINITION
    - 2. CONSTRUCTION
    - 3. INTERPRETATION
  - B. FONCTION DE DEMANDE COMPENSEE OU HICKSIENNE**
  - C. ELASTICITES PRIX CROISEES**
- II. EQUILIBRE DU CONSOMMATEUR ET DYNAMIQUE : EFFET DE SUBSTITUTION ET EFFET REVENU**
  - A. PRINCIPES**
  - B. DETERMINATION GRAPHIQUE PAR LA METHODE DE LA VARIATION COMPENSEE**
  - C. INTERET DE L'ANALYSE ET EQUATION DE SLUTSKY**
- III. ARBITRAGE DU CONSOMMATEUR ENTRE TRAVAIL ET LOISIRS : L'OFFRE DE TRAVAIL**
  - A. PRINCIPES**
  - B. EQUILIBRE TRAVAIL-LOISIR**
    - 1. CONTRAINTES BUDGETAIRE ET TEMPORELLE
    - 2. FONCTION D'UTILITE TRAVAIL-LOISIR
    - 3. DETERMINATION DE L'EQUILIBRE TRAVAIL-LOISIR
  - C. EQUILIBRE TRAVAIL-LOISIR ET VARIATION DU REVENU NON SALARIAL**
  - D. EQUILIBRE TRAVAIL-LOISIR ET VARIATION DU SALAIRE REEL**
- IV. ARBITRAGE DU CONSOMMATEUR ENTRE EPARGNE ET CONSOMMATION**
  - A. PRINCIPES**
  - B. EQUILIBRE CONSOMMATION-EPARGNE**
    - 1. CONTRAINTE BUDGETAIRE INTERTEMPORELLE
    - 2. FONCTION D'UTILITE INTERTEMPORELLE
    - 3. DETERMINATION DE L'EQUILIBRE CONSOMMATION-EPARGNE
  - C. EQUILIBRE CONSOMMATION-EPARGNE ET VARIATION DU TAUX D'INTERET REEL**
- V. NOUVELLES APPROCHES DE LA THEORIE DU CONSOMMATEUR**

### TRAVAIL PERSONNEL

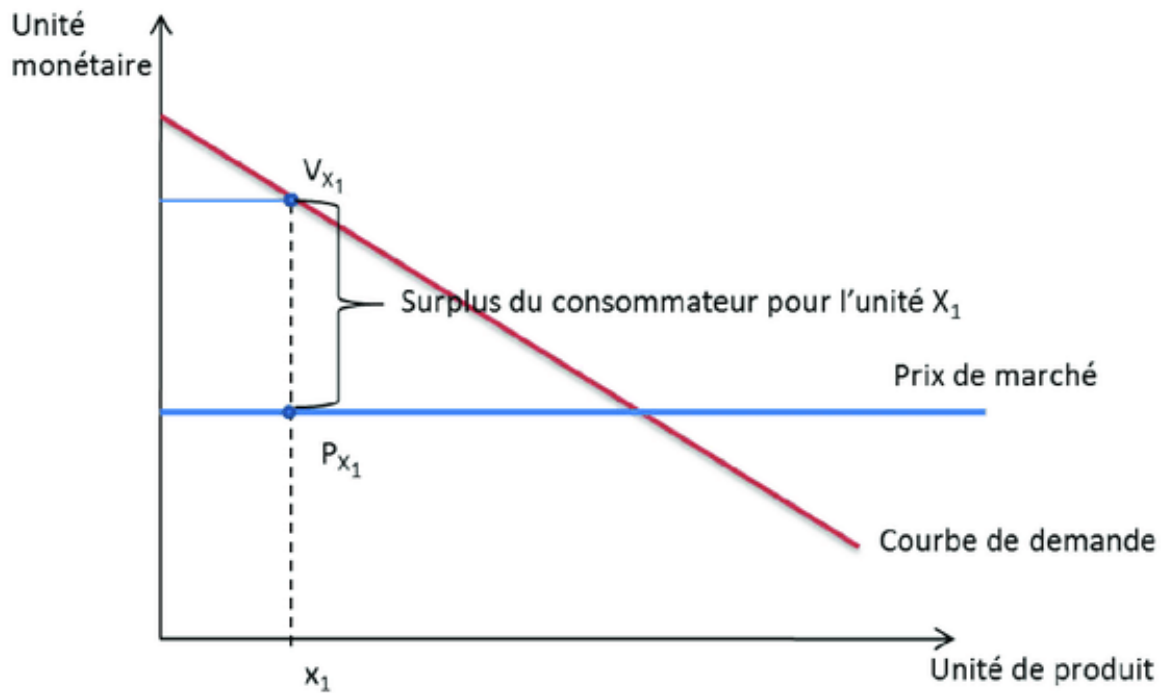
**MOTS CLES A DEFINIR :** surplus, courbe de demande individuelle, demande compensée/Hicksienne, demande Marshalienne, élasticité prix-croisés, effets de revenu et de substitution, effet total, offre de travail coudée/courbe de Tobbins, travail/loisirs, préférence pour le présent, taux d'escompte psychologique, TMSI, épargne, satisfactions.

**THEORIES/AUTEURS A CONNAITRE :** Jules Dupuit (19ème siècle)\*\*\*, Eugène Slutsky (1915), Irving Fisher (1930)\*\*\*, Kelvin Lancaster (1966)\*\*\*, Gary Becker (1964).

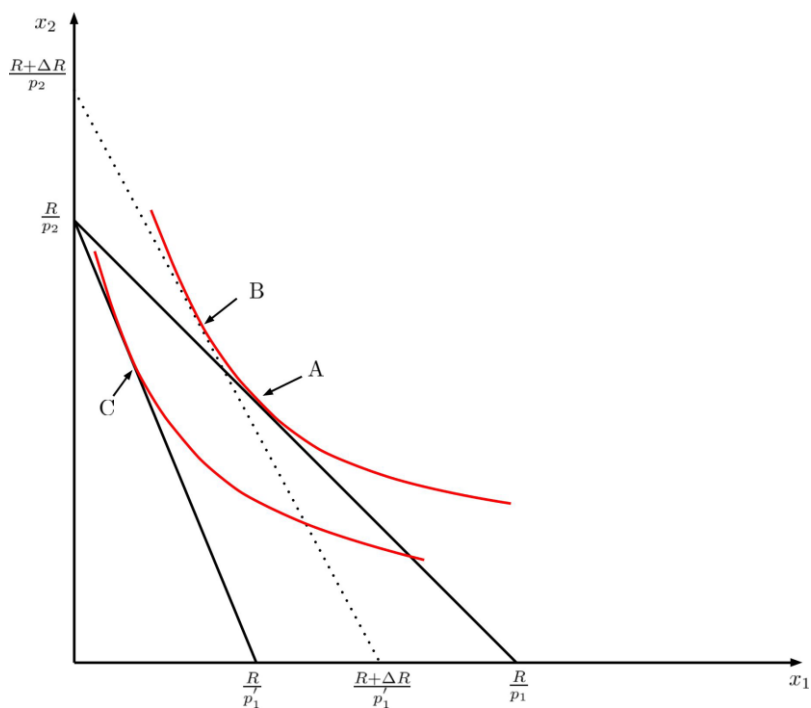
#### **BIBLIOGRAPHIE :**

- Drobinski, V. (2021). Introduction à l'économie. Ellipses : **Chapitre 2 – Consommation et épargne. II. L'analyse microéconomique de la consommation.**
- Généreux, J. (2021). Économie politique. 2. Microéconomie. Hachette Éducation.  
**Chapitre 2 – Théorie de la demande. 3. Et 4.**

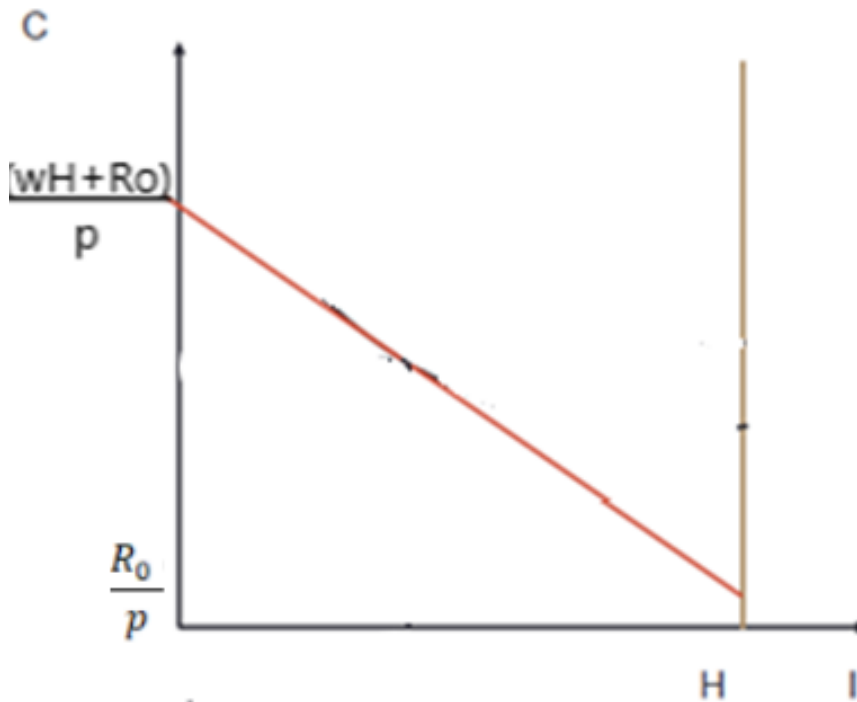
**DOCUMENT N°1** : La notion de surplus du consommateur



**DOCUMENT N°2** : Effet de substitution et effet de revenu, la méthode de la variation compensée

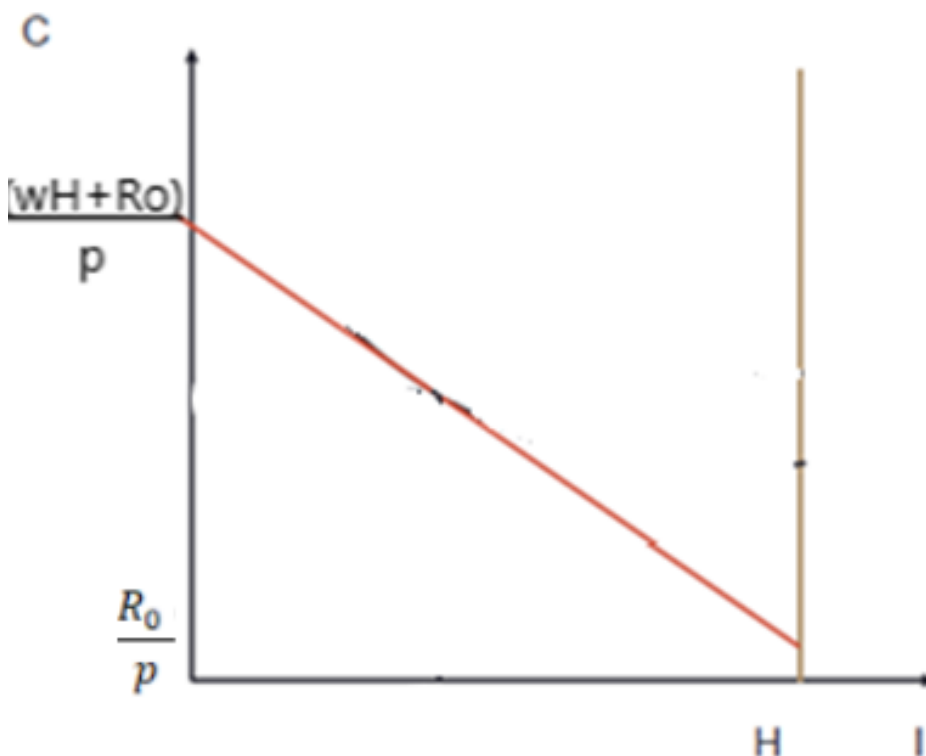


**DOCUMENT N°3** : La contrainte budgétaire travail-loisir et la contrainte temporelle du consommateur

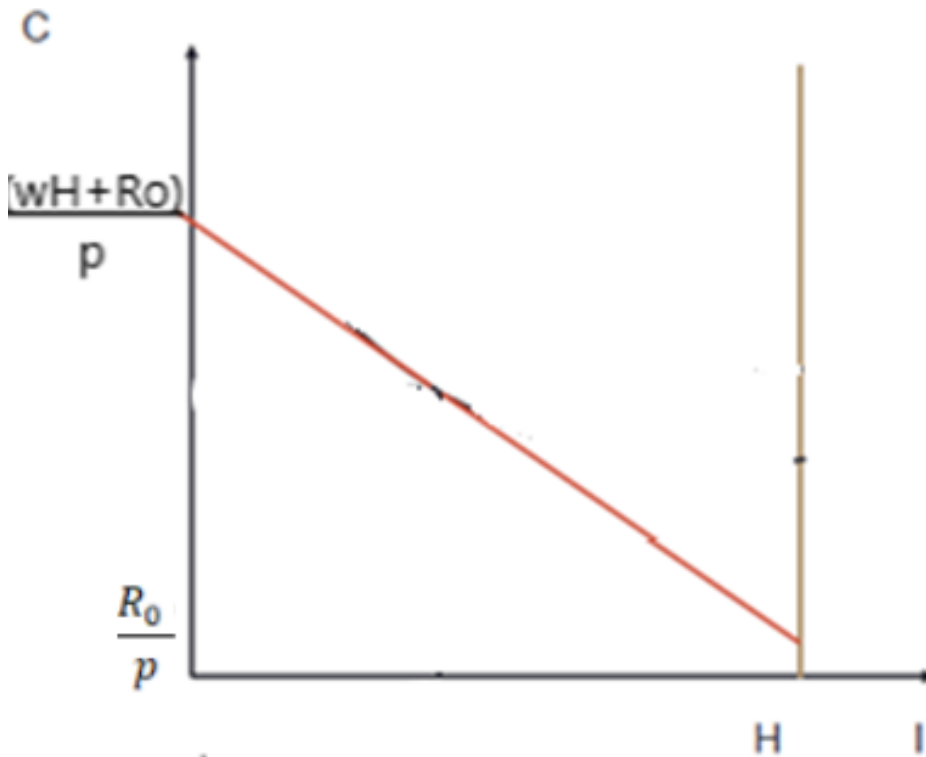


Questions

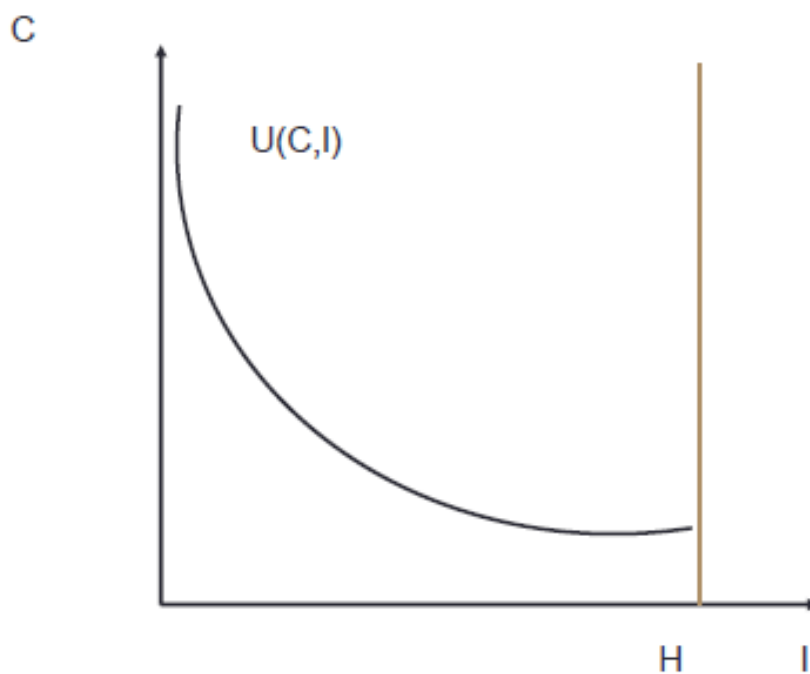
1. Le revenu non salarial du consommateur augmente *tcepa*. Représentez sur le graphique suivant la nouvelle contrainte budgétaire travail-loisir :



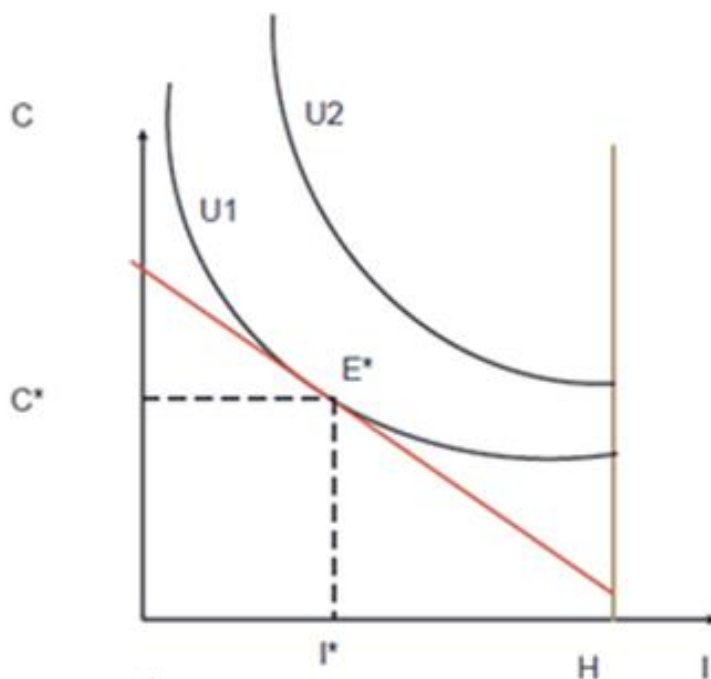
2. Le salaire réel horaire du consommateur augmente *tcepa*. Représentez sur le graphique suivant la nouvelle contrainte budgétaire travail-loisir :



DOCUMENT N°4 : La courbe d'indifférence consommation-loisir

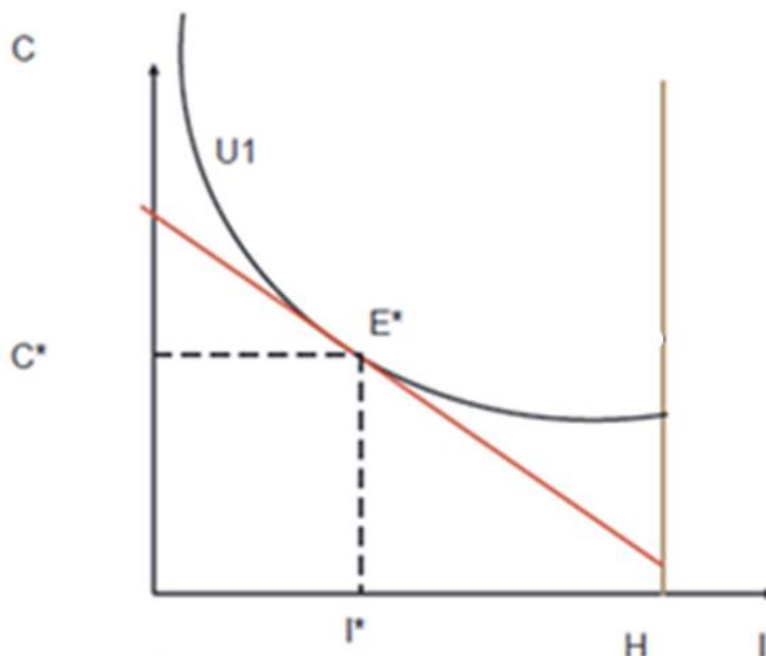


**DOCUMENT N°5** : L'équilibre travail-loisir du consommateur et statique comparative

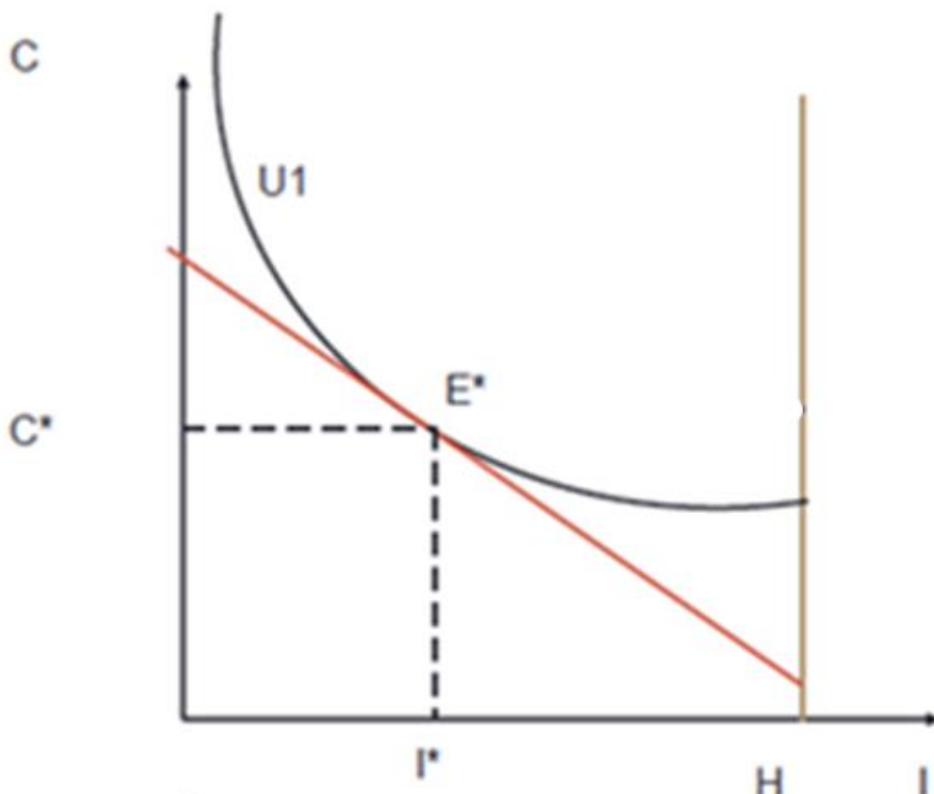
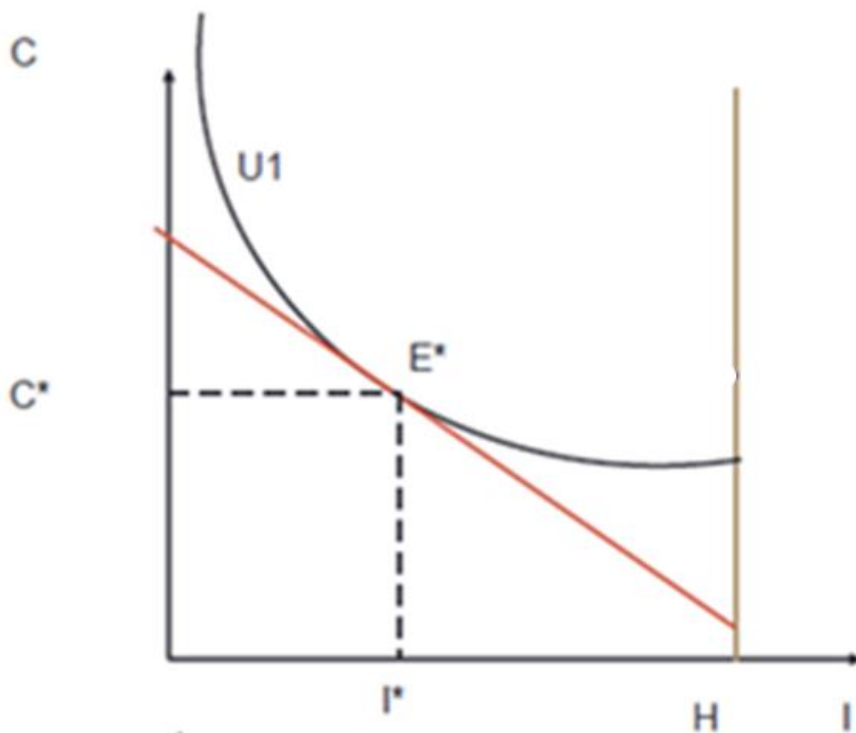


Questions

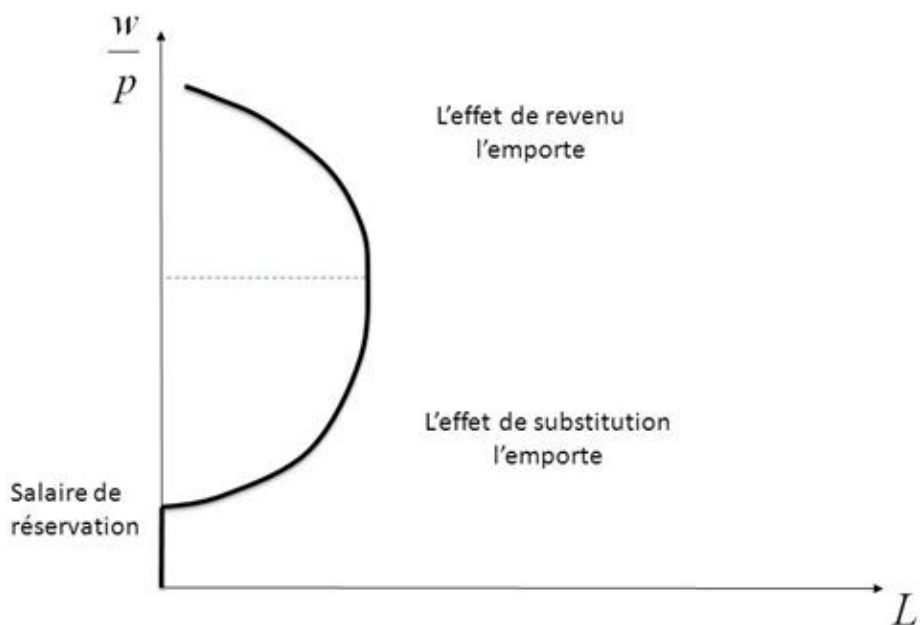
1. Déterminez les paniers de biens/loisir accessibles au consommateur.
2. Déterminez l'équation d'équilibre du consommateur en vous référant aux pentes de la contrainte budgétaire et des courbes d'indifférence.
3. Si le ratio des utilités marginales est supérieur au rapport des prix, déterminez la réaction comportementale rationnelle du consommateur permettant d'atteindre à nouveau l'équilibre.
4. Le revenu non salarial du consommateur augmente *tcepa*. Représentez sur le graphique suivant le nouvel équilibre travail-loisir du consommateur.



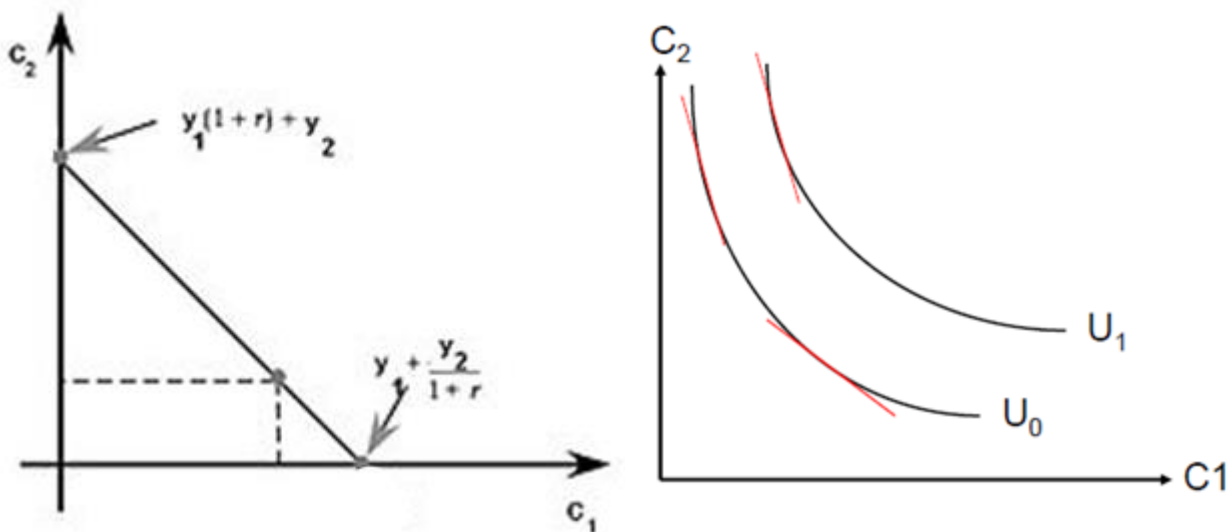
5. Le salaire réel horaire du consommateur augmente *tcepa*. Sur les graphiques suivants :
- a. Modifiez la contrainte budgétaire en conséquence.
  - b. Expliquez les mécanismes de l'effet de substitution et de l'effet de revenu associés à la hausse du salaire réel horaire du consommateur.
  - c. Représentez les nouveaux équilibres travail-loisir possibles du consommateur.



**DOCUMENT N°6** : L'offre de travail individuelle coudée ou courbe de Tobbins

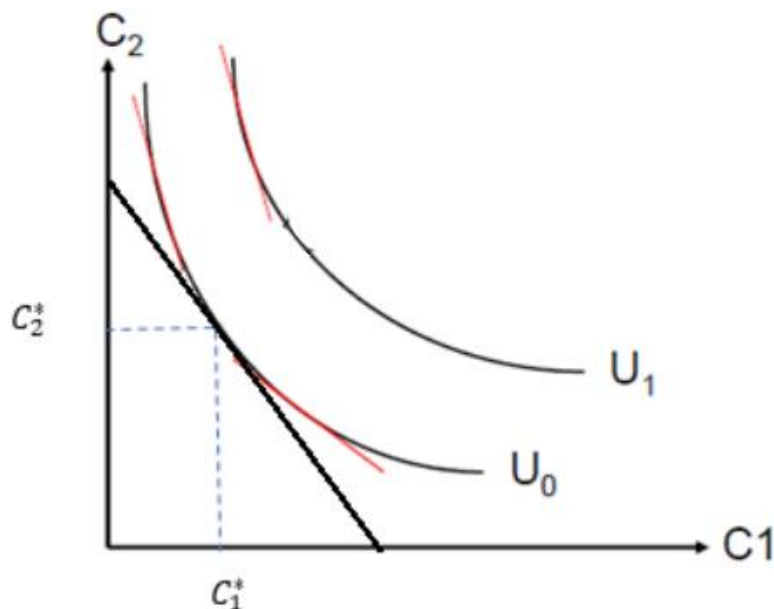


**DOCUMENT N°7** : La courbe d'indifférence intertemporelle et la contrainte budgétaire intertemporelle





**DOCUMENT N°8** : L'équilibre intertemporel du consommateur et statique comparative



**Questions**

- Déterminez les paniers de consommations accessibles au consommateur.
- Déterminez l'équation d'équilibre du consommateur en vous référant aux pentes de la contrainte budgétaire intertemporelle et des courbes d'indifférence.
- Si le ratio des utilités marginales est inférieur au taux d'intérêt réel, déterminez la réaction comportementale rationnelle du consommateur permettant d'atteindre à nouveau l'équilibre.
- Que faut-il ajouter sur le graphique afin de déterminer la position débitrice ou créditrice/ d'emprunteur/prêteur du consommateur ?
- Le taux d'intérêt réel augmente *tcepa*. Distinguez l'effet de substitution et l'effet de revenu associés à cette hausse du taux d'intérêt réel, en précisant les évolutions possibles de l'épargne.

**DOCUMENT N°9** : L'équilibre intertemporel du consommateur : agent créditeur et agent débiteur

