

Chapitre 3 - L'entreprise et ses techniques de production

EXTRAIT DU PROGRAMME : 2. Comportements individuels. Éléments de théorie du producteur en concurrence pure et parfaite : profits, coûts, demandes de facteurs de production, décision de production, courbe d'offre individuelle, équilibre de long terme.

PLAN DU COURS

- I. INTRODUCTION
- II. LA FONCTION DE PRODUCTION DE L'ENTREPRISE
- III. LES RENDEMENTS D'ECHELLE ET LES RENDEMENTS DE FACTEURS
 - A. RENDEMENTS D'ECHELLE
 - B. RENDEMENTS DE FACTEURS
- IV. ISOQUANTES ET TAUX MARGINAL DE SUBSTITUTION TECHNIQUE
 - A. ISOQUANTES
 - B. TAUX MARGINALE DE SUBSTITUTION TECHNIQUE

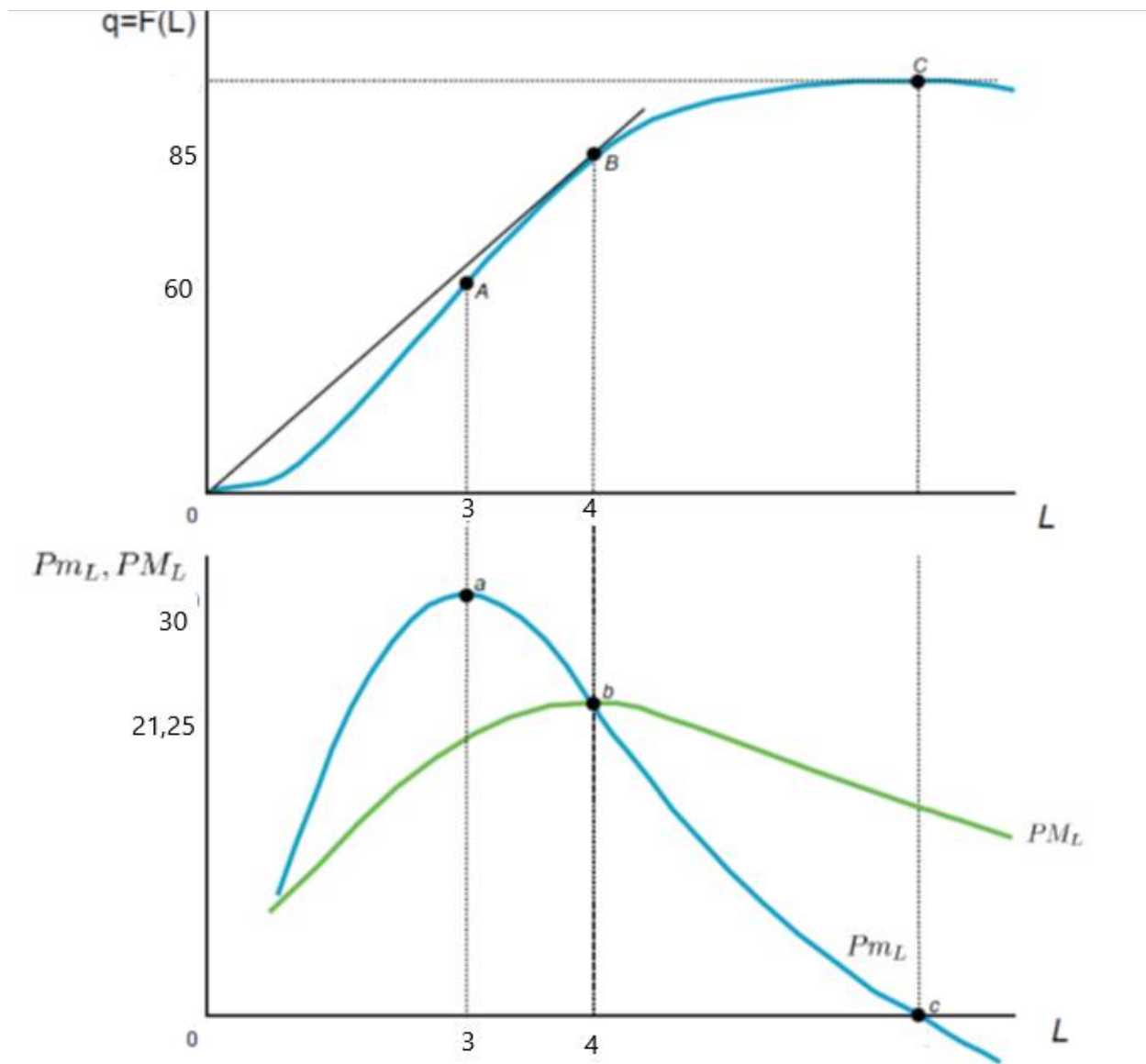
TRAVAIL PERSONNEL

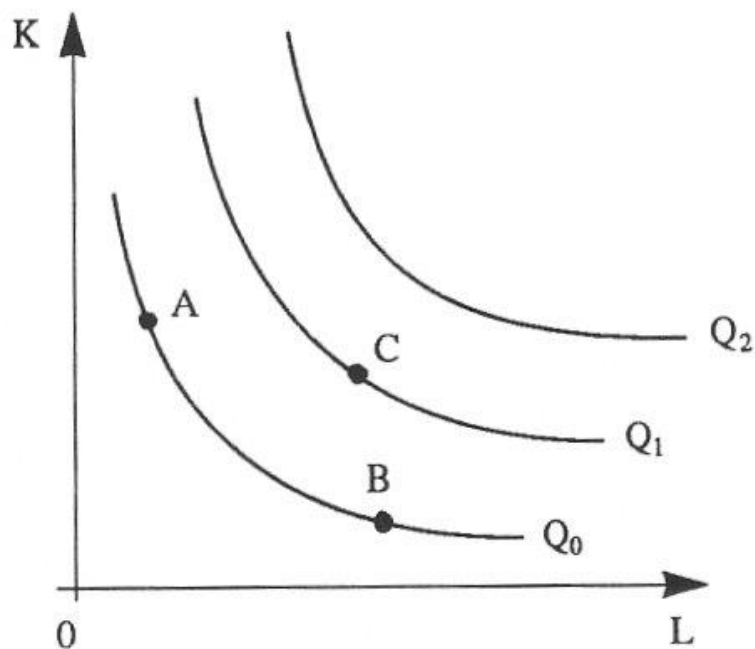
MOTS CLES A DEFINIR : facteurs de production, fonction de production, rendements de facteur, rendements d'échelle, profit, productivité marginale, productivité moyenne, isoquante, taux marginal de substitution technique (TMST).

THEORIES/AUTEURS A CONNAITRE : Paul Douglas et Charles Cobb (1928), Anne Robert Jacques Turgot (1763).

BIBLIOGRAPHIE :

- Drobinski, V. (2021). Introduction à l'économie. Ellipses : **Chapitre 3 – L'entreprise et la production. III. Les décisions du producteur à court terme.**
- Généreux, J. (2021). Économie politique. 2. Microéconomie. Hachette Éducation. **Chapitre 3 – Introduction à la théorie de l'offre.**

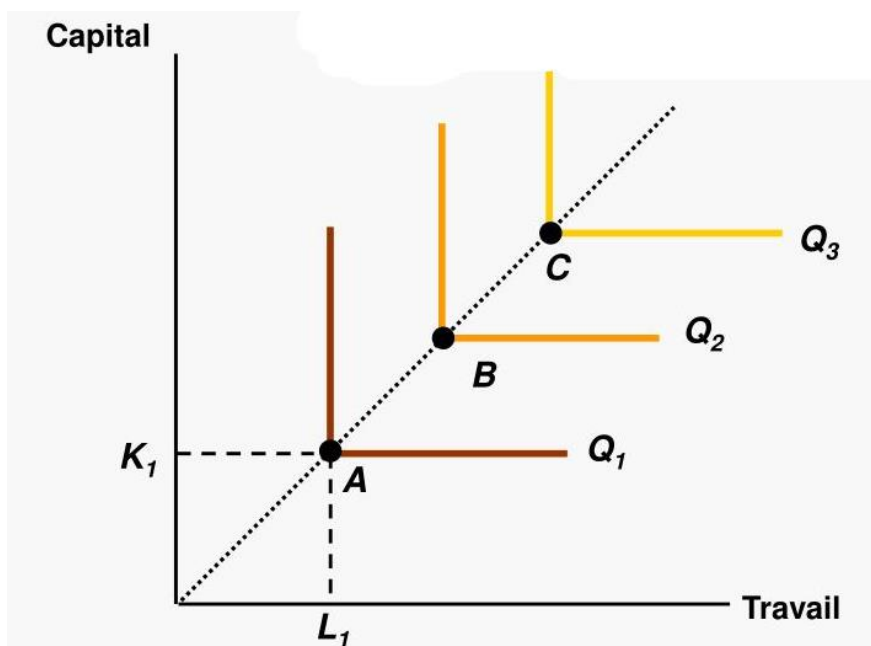




Question

1. Caractérissez l'intensité capitaliste (rapport entre la quantité de capital et de travail) pour les combinaisons productives correspondant aux points A, B et C.

DOCUMENT N°2 : Isoquantes d'une fonction de production à la Leontieff à facteurs complémentaires



Question

1. Caractérissez l'intensité capitaliste (rapport entre la quantité de capital et de travail) pour les combinaisons productives correspondant aux points A, B et C.

Une pâtisserie fabrique des gâteaux à l’aide de travailleurs (travail, L) et de fours (capital, K). Le nombre de gâteaux qu'il est possible de préparer en une journée est fonction du nombre de travailleurs et du nombre de fours utilisés. La relation entre le nombre de travailleurs et la production réalisée est donnée dans le tableau ci-dessous. On se situe par hypothèse en courte période : le nombre de fours utilisés est donné.



Nombre de travailleurs (L)	1	2	3	4	5	6	7	8	9	10	11
Production totale (Q)	10	30	60	85	105	120	132	142	150	156	160
Productivité moyenne											
Productivité marginale											

Questions

1. Expliquez l'hypothèse de « courte période ».
2. Proposez une définition de la productivité moyenne et de la productivité marginale.
3. Complétez le tableau.
4. Comment évolue la productivité marginale ? Comment pouvez-vous expliquer cette évolution ?
5. Expliquez l'impact de la productivité marginale sur la productivité moyenne (pour vous aider, pensez à l'effet de vos notes successives sur votre moyenne).
6. La production passe par deux phases différentes en terme de rendements de facteurs de production. Distinguez ces deux phases et qualifiez les.