

# Chapitre 4 - Le comportement du producteur en situation de concurrence pure et parfaite

**EXTRAIT DU PROGRAMME :** 2. Comportements individuels. Éléments de théorie du producteur en concurrence pure et parfaite : profits, coûts, demandes de facteurs de production, décision de production, courbe d'offre individuelle, équilibre de long terme.

## PLAN DU COURS

- I. INTRODUCTION
- II. DEMANDE DE FACTEURS DE PRODUCTION : TACHE TECHNIQUE DU PRODUCTEUR
  - A. MINIMISATION DU COUT DE PRODUCTION
  - B. FONCTION DE DEMANDE DE FACTEURS DE PRODUCTION ET STATIQUE COMPARATIVE
  - C. ELASTICITE DE SUBSTITUTION ENTRE FACTEURS
- III. FONCTIONS DE COUTS DE PRODUCTION
  - A. COUT VARIABLE ET COUT FIXE
  - B. COUT MARGINAL ET COUT MOYEN
  - C. ECONOMIES ET DESECONOMIES D'ECHELLE
- IV. FONCTION D'OFFRE INDIVIDUELLE DU PRODUCTEUR EN CPP : TACHE ECONOMIQUE DU PRODUCTEUR
  - A. MAXIMISATION DU PROFIT ET DEFINITION DE LA FONCTION D'OFFRE
  - B. SEUILS DE RENTABILITE ET DE FERMETURE
  - C. ELASTICITE PRIX DE L'OFFRE
- V. LE SURPLUS DU PRODUCTEUR EN CONCURRENCE PURE ET PARFAITE
  - A. DEFINITION
  - B. CONSTRUCTION ET INTERPRETATION

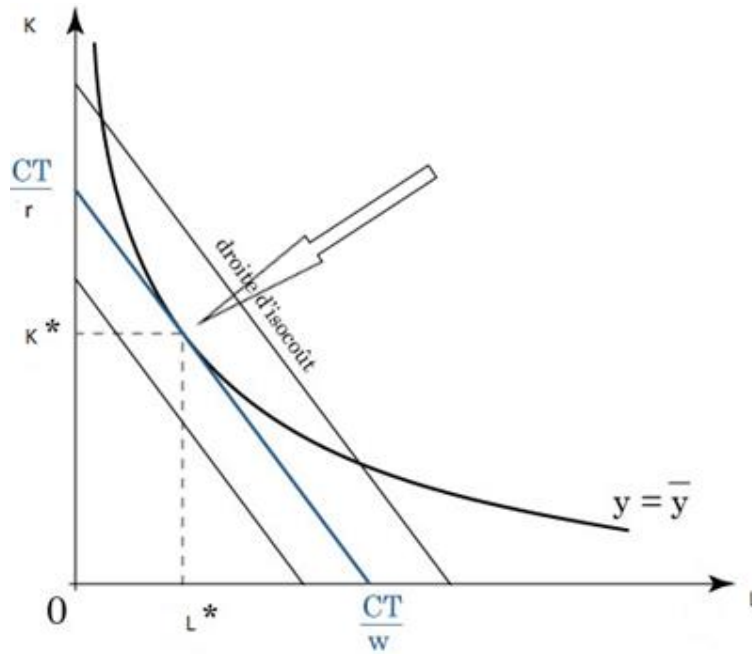
## TRAVAIL PERSONNEL

**MOTS CLES A DEFINIR :** facteurs de production, TMST, profit, droite d'iso-coût, coût marginal, coût moyen, coût fixe, coût variable, élasticité de substitution, économie d'échelle, élasticité prix de l'offre, fonction d'offre, seuil de rentabilité, seuil de fermeture, surplus du producteur.

## BIBLIOGRAPHIE :

- Drobinski, V. (2021). Introduction à l'économie. Ellipses : **Chapitre 3 – L'entreprise et la production. III. Les décisions du producteur à court terme.**
- Généreux, J. (2021). Économie politique. 2. Microéconomie. Hachette Éducation. **Chapitre 3 – Introduction à la théorie de l'offre.**

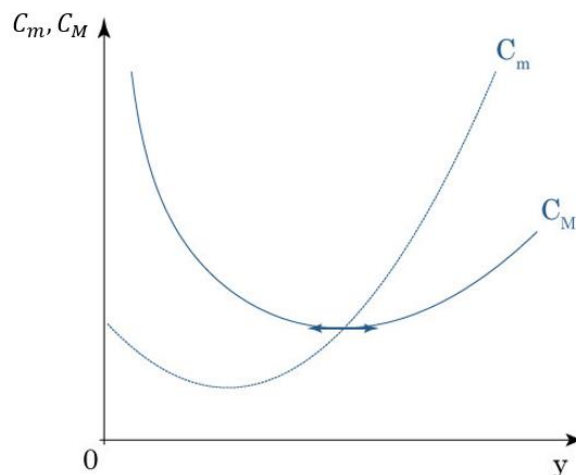
**DOCUMENT N°1** : Demande de facteurs de production (tâche technique du producteur)



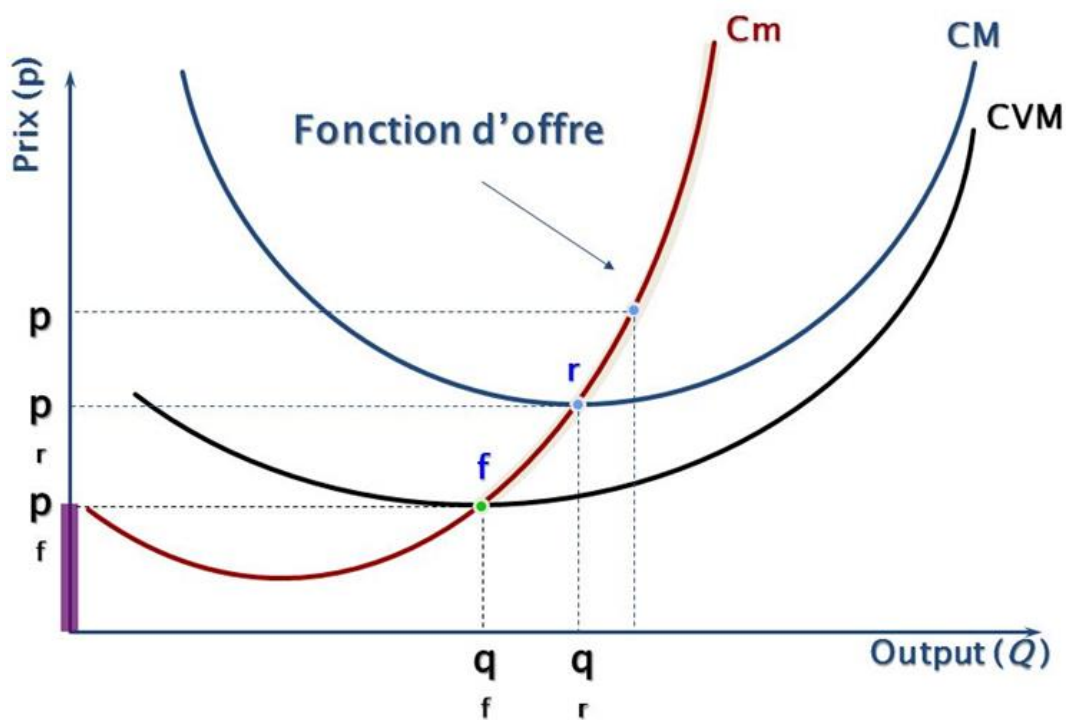
**Questions**

1. Expliquez pourquoi l'isoquante reste fixe lorsque l'on souhaite déterminer la demande de facteurs de production du producteur.
2. Déterminez l'équation d'équilibre de la demande de facteurs de production en vous référant aux pentes de la droite d'isocoût et de l'isoquante.
3. Si le ratio des productivités marginales était supérieur au rapport des prix de facteurs, déterminez la réaction comportementale rationnelle du producteur permettant d'atteindre à nouveau l'équilibre.
4. Le prix du facteur capital ( $r$ ) diminue *tcepa*. Représentez graphiquement le nouvel équilibre de demande de facteurs de production du producteur.

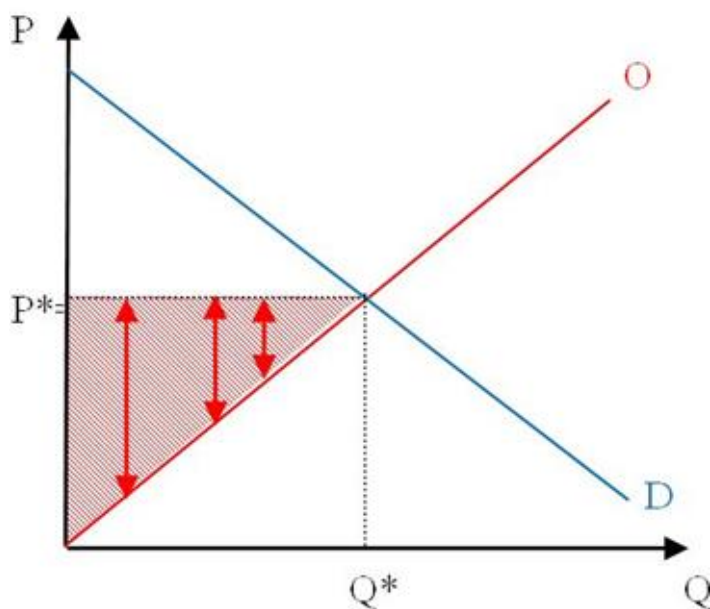
**DOCUMENT N°2** : Coût moyen et coût marginal



**DOCUMENT N°3** : Fonction d'offre individuelle, seuil de rentabilité et seuil de fermeture



**DOCUMENT N°4** : Surplus du producteur



**SYNTHESE : Les conditions d'équilibre à connaître et à savoir interpréter du consommateur et du producteur en CPP**



**CONDITION D'EQUILIBRE DU CONSOMMATEUR « STANDARD »**

$$TMS = \frac{UmX_1}{UmX_2} = \frac{P_1}{P_2}$$

**CONDITION D'EQUILIBRE DE L'ARBITRAGE TRAVAIL/LOISIR DU CONSOMMATEUR**

$$TMS_{loisir/travail} = \frac{Uml}{UmC} = \frac{w}{p}$$

**CONDITION D'EQUILIBRE DE L'ARBITRAGE INTERTEMPOREL DU CONSOMMATEUR**

$$TMSI = \frac{UmC_1}{UmC_2} = 1 + r$$

**CONDITION D'EQUILIBRE DE LA DEMANDE DE FACTEURS DE PRODUCTION DU PRODUCTEUR (TACHE TECHNIQUE)**

$$TMST = \frac{PmL}{PmK} = \frac{w}{r}$$

**CONDITION D'EQUILIBRE DE L'OFFRE DU PRODUCTEUR (TACHE ECONOMIQUE)**

$$Cout\ marginal = recette\ marginale = prix$$

**EXERCICE N°1** : Coût fixe, variable, moyen et marginal

Le responsable de l'entreprise de gâteaux vous donne ses coûts de production. Il y a des coûts fixes ( $CF$ ) (comme le loyer ou les amortissements des fours) qui ne dépendent pas du niveau de production. Ils sont de 50 €. Les coûts variables ( $CV$ ) varient en fonction du niveau de production. Ils sont de 100 € par employé. Le coût total ( $CT$ ) correspond à la somme des coûts variables et des coûts fixes.



Nombre de travailleurs (L)	1	2	3	4	5	6	7	8	9	10	11
Production totale (Q)	10	30	60	85	105	120	132	142	150	156	160
CV (salaires)											
CF (loyer)											
CT											
CM											
Cm											

**Questions**

- Proposez une définition du coût moyen (CM) et du coût marginal (Cm).
- Complétez le tableau.
- Représentez graphiquement l'évolution du coût moyen et du coût marginal en fonction de la production (**à la maison**). Que pouvez-vous en conclure ?

**EXERCICE N°2** :

Le prix de vente est imposé par le marché (l'entreprise est *price-taker*) et est de 10 € par gâteau.

Nombre de travailleurs (L)	1	2	3	4	5	6	7	8	9	10	11
Production totale (Q)	10	30	60	85	105	120	132	142	150	156	160
CT											
CM											
Cm											
Recette marginale											
Recette totale											
Profit total											
Profit marginal											

**Questions**

- Définissez les notions de recette totale, profit total, recette marginale et profit marginal.
- Complétez le tableau.
- Quelle quantité proposez-vous de produire ? Pourquoi ?
- Énoncez une règle pour trouver la production qui correspond au profit maximal pour l'entreprise.
- Déterminez la quantité minimale que l'entreprise acceptera de produire.